

# CS01 Scheuren herstellen in spouwmuren met het HeliBar Systeem

## System Omschrijving

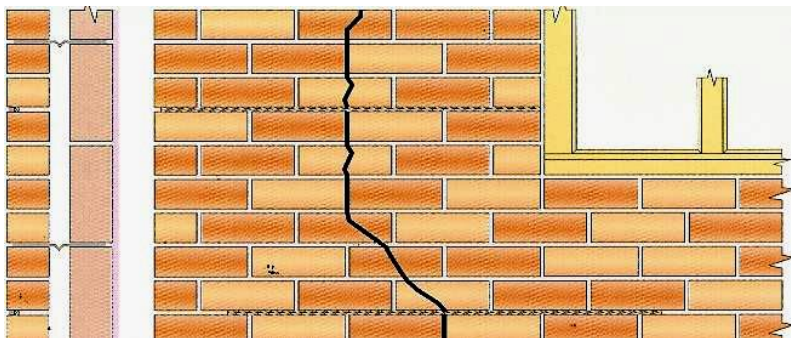
1. De reparatiemethode laten bepalen door TWC-ingenieurs en laten uitvoeren door deskundige, door TWC opgeleide, vakmensen.
2. Op basis van het scheurhersteladvies van TWC, met gebruik van een sleuvenzaag of -frees, sleuven 40-70mm uitzagen.
3. Verwijder alle stof en oude specieresten uit de sleuven en spoel deze grondig uit met leidingwater. Maak gebruik van **HeliFix WB** primer bij poreuze stenen ondergronden of in situaties, waarbij reinigen met leidingwater niet mogelijk is. Verzeker u er van dat de voeg vochtig is of met primer is behandeld voor u begint aan stap 4.
4. Mix de krimprijke **HeliBond** mortel met behulp van een elektrisch aangedreven mixer. Vul het **HeliFix** doseerpistool met de aangemaakte mortel.
5. Injecteer een bedding van **HeliBond** mortel van ca. 15 mm dikte achter in de voeg.
6. Druk de **HeliBar** in het **HeliBond** mortelbed om een goede dekking rondom de **HeliBar** te verkrijgen.
7. Injecteer een tweede bedding van **HeliBond** mortel over de aangebrachte **HeliBar** en verdeel de specie met behulp van een smalle voegspijker. Injecteer indien nodig extra **HeliBond** mortel (de **HeliBar** mag niet meer zichtbaar zijn). Behoud een voegdiepte van 10 – 15 mm voor het nieuwe voegwerk.
8. Voeg de gewapende sleuf en de gescheurde voegen af met een voegmortel, overeenkomstig met het bestaande voegwerk.

### Opmerking:

Het voegwerk kan uitgevoerd worden vanaf het moment dat de **HeliBond** begint te verharderen (na circa 60 minuten).

Scheurvorming dwars door de stenen kunt u herstellen met het **speciale restauratiemortel Systeem**, een onderdeel van het **TOTAL WALL CONCEPT**

1. Maak de scheur op de juiste breedte / diepte schoon.
2. Behandel de scheur met **HeliFix WB** primer.
3. Vul de scheur op met de op kleur gemaakte speciale **restauratiemortel**.
4. Breng met behulp van handveger, roller of ander gereedschap de structuur van het bestaand steen oppervlak aan.



### Aanbevolen gereedschap

- Gebruik voor het uitzagen van sleuven: Een Hilti DC – CE 20 sleuvenfrees of gelijkwaardig met een stofafzuiging. Haakse slijptol worden niet aanbevolen als hoofdgereedschap. Voor kleine correcties of grotere dieptes die met de sleuvenzaag niet bereikbaar zijn, is het gebruik van een haakse slijptol wel aan te bevelen. Voor het uitzagen van een sleuf van meer dan 40 mm diep: tweebladige voegenfreesmachine met vacuüm afzuiger.
- Gebruik voor het mengen van **HeliBond**: Een elektrisch aangedreven mixer geschikt voor mortels.
- Gebruik voor het injecteren van **HeliBond** in de voegen: **HeliFix** voegpistool met het "platte" CS mondstuk ( 4 mm of 9,5 mm )
- Gebruik voor het afwerken een standaard voegspijker.

### Algemene opmerkingen

Wanneer applicatie omstandigheden verschillen van dit detail, of u wenst gericht advies voor uw projectomstandigheden, neem dan contact op met:

### TOTAL WALL CONCEPT

Telefoon, +31(0) 88 – 111 25 25

Fax, +31(0) 88 – 111 25 26

E-mail: [info@totalwall.nl](mailto:info@totalwall.nl)

Website: [www.totalwallconcept.nl](http://www.totalwallconcept.nl)

### Onze technische mensen kunnen u volledige ondersteuning leveren inclusief:

- Advies voor alle scheurherstelwerkzaamheden in metselwerk.
- Ondersteuning en voorbereiding van complete reparatievoorstellen voor specifieke situaties.
- Inventarisatie en uitvoering van grootschalige projecten op offertebasis.

### De volgende uitvoeringscriteria zijn bepalend, tenzij anders vermeld:

*Gebruik geen HeliBond producten bij een omgevingstemperatuur van lager dan +4 graden of lagere temperatuursverwachtingen. In alle situaties dient de voeg voorafgaand aan de HeliBond injectie goed vochtig en / of met HeliFix WB primer behandeld te zijn.*

*Controleer speciaal bij warme weersomstandigheden of het metselwerk voldoende vochtig is, om 'verbranding' van de HeliBond specie te voorkomen. Het best kan de voeg vlak voor het injecteren met HeliBond mortel, met water gespoeld of met HeliFix WB primer behandeld worden.*

*De uitvoeringscriteria zijn uitsluitend hoofdrichtlijnen. Total Wall Concept behoudt zich het recht toe de details aan te passen als dit noodzakelijk is.*